

Архангельск (8182)63-90-72
Астана (7172)727-132
Астрахань (8512)99-46-04
Барнаул (3852)73-04-60
Белгород (4722)40-23-64
Брянск (4832)59-03-52
Владивосток (423)249-28-31
Волгоград (844)278-03-48
Вологда (8172)26-41-59
Воронеж (473)204-51-73
Екатеринбург (343)384-55-89
Иваново (4932)77-34-06
Ижевск (3412)26-03-58
Казань (843)206-01-48

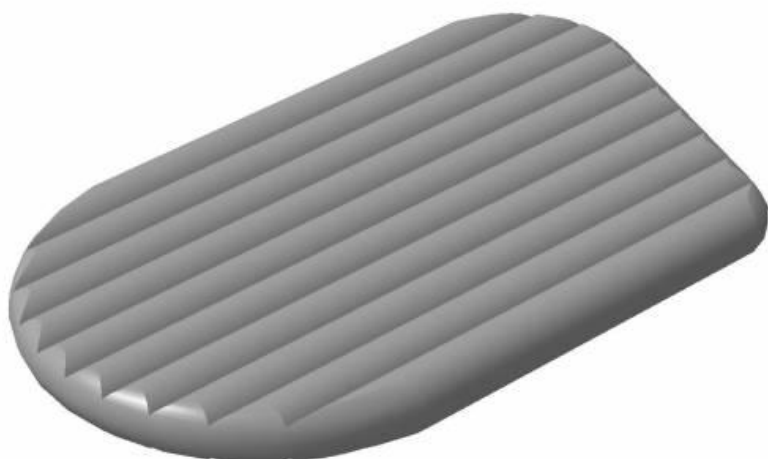
Калининград (4012)72-03-81
Калуга (4842)92-23-67
Кемерово (3842)65-04-62
Киров (8332)68-02-04
Краснодар (861)203-40-90
Красноярск (391)204-63-61
Курск (4712)77-13-04
Липецк (4742)52-20-81
Магнитогорск (3519)55-03-13
Москва (495)268-04-70
Мурманск (8152)59-64-93
Набережные Челны (8552)20-53-41
Нижний Новгород (831)429-08-12
Новокузнецк (3843)20-46-81

Новосибирск (383)227-86-73
Омск (3812)21-46-40
Орел (4862)44-53-42
Оренбург (3532)37-68-04
Пенза (8412)22-31-16
Пермь (342)205-81-47
Ростов-на-Дону (863)308-18-15
Рязань (4912)46-61-64
Самара (846)206-03-16
Санкт-Петербург (812)309-46-40
Саратов (845)249-38-78
Севастополь (8692)22-31-93
Симферополь (3652)67-13-56
Смоленск (4812)29-41-54

Сочи (862)225-72-31
Ставрополь (8652)20-65-13
Сургут (3462)77-98-35
Тверь (4822)63-31-35
Томск (3822)98-41-53
Тула (4872)74-02-29
Тюмень (3452)66-21-18
Ульяновск (8422)24-23-59
Уфа (347)229-48-12
Хабаровск (4212)92-98-04
Челябинск (351)202-03-61
Череповец (8202)49-02-64
Ярославль (4852)69-52-93

Единый адрес для всех регионов: trj@nt-rt.ru || www.timetrial.nt-rt.ru

НАДУВНАЯ ВСТАВКА В СУМКУ (ЧЕХОЛ) ДЛЯ ПЕРЕВОЗКИ ВЕЛОСИПЕДА



Берете байк с собой в путешествие? Но не знаете, как довести его целым и невредимым – зачастую с этой проблемой сталкиваются все велолюбители. При транспортировке велосипеда зачастую могут пострадать его рама, уязвимые элементы, такие как спицы, руль, багажник, шины, обод, появиться царапины или другие повреждения. Чтобы этого не случилось необходимо, защитить свой велосипед от нежелательных последствий. Легкий Чехол, велоподушка идеально подходит для упаковки велосипеда, если вы едете на поезде, летите самолетом, или будь то - путешествие автостопом. Он не занимает много места, имеет небольшой вес (до 2 кг) и 7 надувных сообщающихся между собой отсеков (стандартный размер). Сбоку у велочехла есть горловина (20 мм) с пробкой для накачивания, что позволяет его надуть вручную, если у вас не оказалось насоса под рукой, легко помещается в велосумку. Такая надувная подушка служит неким буфером при столкновении вашего транспортного средства с внешним воздействием. Ни для кого не секрет, что грузчики в самолете не проявляют трепетного отношения к багажу, из чего следует, что ваш велобайк могут не раз швырнуть с высоты, как попало или закинуть на него сверху тяжелый груз, и если он приземлится целым, невредимым, то Вам очень повезет. Потому советуем Вам грамотно подойти к вопросу «как упаковать велосипед?» и хорошо продумать все детали.